

GAMA ISO

COLARINHOS DE SOLDAR

DIÂMETRO NOMINAL							DIÂMETRO NOMINAL						
DN	Poleg.	Ø D mm	Ø C mm	T mm	H mm	Peso/Kg	DN	Poleg.	Ø D mm	Ø C mm	T mm	H mm	Peso/Kg

15	1/2"	21,3	47	2	7	0,027
				3	7	0,036
20	3/4"	26,9	58	2	8	0,039
				3	8	0,058
25	1"	33,7	68	2	10	0,054
				3	10	0,080
32	1 1/4"	42,4	78	2	12	0,068
				3	12	0,103
40	1 1/2"	48,3	88	2	15	0,087
				3	15	0,133
50	2"	60,3	102	2	20	0,115
				3	20	0,173
65	2 1/2"	76,1	122	2	20	0,153
				3	20	0,238
80	3"	88,9	138	2	25	0,189
				3	25	0,330
100	4"	114,3	158	2	25	0,237
				3	25	0,368
125	5"	139,7	188	2	125	0,312
				3	125	0,477
150	6"	168,3	212	2	25	0,348
				3	25	0,569

200	8"	219,1	268	2	30	0,481
				3	30	0,777
250	10"	273	320	2	30	0,687
				3	30	0,856
300	12"	323,9	370	2	35	0,961
				3	35	1,017
350	14"	355,6	430	3	35	1,704
				4	35	2,860
400	16"	406,4	482	3	40	2,380
				4	40	2,630
450	18"	457,2	532	3	45	3,000
				4	45	3,400
500	20"	508	585	3	45	3,49
				4	45	3,770
600	24"	609,6	685	3	45	4,440
				4	45	5,270
700	28"	711,2	805	4	54	8,7
				5	55	11,4
800	32"	812,8	880	4	64	9,9
				5	65	13,3
900	36"	914,4	980	4	64	11
				5	65	14,9
1000	40"	1016	1080	4	64	12,2
				5	65	17

Tolerâncias:

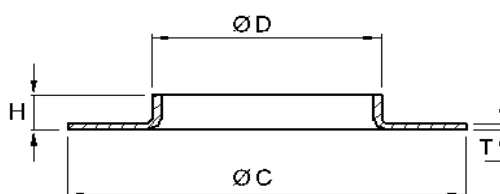
Espessura (T) = -12,5% da espessura nominal

Altura (H) = -1 mm a + 2 mm

Diâmetro (D) = ± 0,75% com um mínimo 0,5mm

Diâmetro (C) = ± 1,5% mm até 8" diametro

(+ 1 mm - 3 mm: superior 8" diametro)



Qualidade Material:

Aisi 304 - 304L

316 - 316L

Nota:

A cota H está sujeita a confirmação da Tubinox