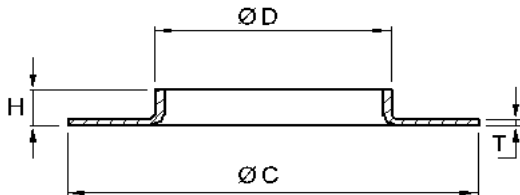


**COLARINHOS DE SOLDAR**

	Ø D	Ø C	T	H	
	mm	~mm	mm	mm	Peso/Kg



18	51	1,5	6	0,024
20	51	1,5	6	0,024
23	58	1,5	7	0,039
25	58	1,5	7	0,039
28	68	1,5	7	0,054
30	68	1,5	8	0,054
33	68	1,5	8	0,054
38	78	1,5	8	0,069
43	88	1,5	10	0,087
50,8	105	1,5	10	0,108
53	105	1,5	11	0,108
63,5	105	1,5	11	0,108
73	122	1,5	12	0,149
76	122	1,5	12	0,149
84	138	2	13	0,191
104	158	2	16	0,227
129	188	2	15	0,308
154	212	2	19	0,352
204	268	2	21	0,502
254	320	2	24	0,593
304	372	2	20	0,707
354	430	2	21	0,845
406	482	3	21	1,850
456	535	3	45	2,980
506	585	3	25	3,360

**Nota:**

A cota H está sujeita a confirmação da Tubinox

**Tolerâncias:**

Espessura (T)	= -12,5% da espessura nominal
Altura (H)	= -1 mm + 2 mm
Diâmetro (D)	= ± 0,75% com um mínimo 0,5mm
Diâmetro (C)	= { Até D.ext. 204: ± 1,5 mm D.ext.superior 204: +1 mm/-3 mm



**Qualidade Material:**

Aisi	304 - 304L
	316 - 316L