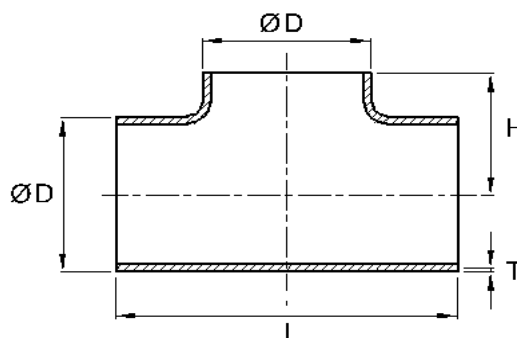


TÊS DE SOLDAR

			Diâmetro Nominal		Ø D	T	L	Altura		Peso
			DN	Polegadas				mm	mm	
			15	1/2"	21,3	2	51	25,5	0,05	
			20	3/4"	26,9	2	57	28,5	0,08	
			25	1"	33,7	2	76	38	0,12	
			32	1 1/4"	42,4	2	95	47,5	0,19	
			40	1 1/2"	48,3	2	114	57	0,25	
			50	2"	60,3	2	127	63,5	0,38	
			65	2 1/2"	76,1	2	152	76	0,60	
			80	3"	88,9	2	171	85,5	0,80	
			100	4"	114,3	2	210	105	1,30	
			125	5"	139,7	2	248	124	2,01	
			150	6"	168,3	2	286	143	3,20	
			200	8"	219,1	2	356	178	4,81	
			250	10"	273	2	432	216	7,33	
			300	12"	323,9	3	508	254	15,37	
			350	14"	355,6	3	558	279	18,55	
			400	16"	406,4	3	610	305	23,20	
			450	18"	457,2	3	686	343	29,37	
			500	20"	508	3	762	381	36,13	
			600	24"	609,6	4	864	432	65,64	
			700	28"	711,2	4	1042	521	92,57	
			800	32"	812,8	4	1194	597	121,37	
			900	36"	914,4	4	1346	673	154,02	
			1000	40"	1016	4	1498	749	190,53	

Tolerância:		
-12,5 % da espessura nominal		
Diâmetro e Altura: (Desvios)		
D. Nominal	D. Exterior	Altura H
Polegadas	mm	mm
1/2"-31/2"	±1	±2
4"	±2	±2
5"-6"	±3	±2
8"-10"	±4	±2
12"-30"	±4	±3
32"-48"	±4	±5

Qualidade Material:	
Aisi	304 - 304L
	316 - 316L



Nota:

As cotas H e L estão sujeitas a confirmação da Tubinox